



SANTA FE DE BOGOTÁ (Nuevo Reino)

ENSAYADOR

S. La sigla posiblemente pertenece a Sebastián de Rivera, que empieza como ensayador bajo Felipe V en 1744, (ver n^{os} 447 al 451) y finaliza bajo Fernando VI en 1757. Algunos autores se decantan por José Sánchez de la Torre como el sujeto de la sigla S, (ver n^{os} 614 al 633).

LEYENDA

Anverso: FERDINANDVS • VI • D • G, abreviación del latín FERDINANDVS VI DEI GRATIA, cuya traducción al castellano es, Fernando VI por la Gracia de Dios. El nombre y las siglas están separadas por florones o estrellas. La mayor parte de la leyenda queda fuera del cospel, (ver n^{os} 614 al 633).

Reverso: HISPANIARVM • REX (y la fecha), cuya traducción al castellano es, rey de las Españas. La pluralidad se debe al acentuar los extensos territorios que comprendían la Corona española. La mayor parte de la leyenda queda fuera del cospel. Las palabras están separadas por florones, (ver n^{os} 614 al 633).

DESCRIPCIÓN TIPOLOGICA

Anverso: La leyenda empieza a la derecha de la corona. En el campo, escudo coronado y cuartelado de Castilla y León, partido de Nápoles-Sicilia; cortado en punta, de Granada acotada de cuatro flores de lis o cruces, dos a cada lado. A veces los castillos y leones intercambian sus posiciones, (ver n^{os} 614 al 621, 624 y 625), o bien en posición correcta, (ver n^{os} 622, 623 y 626 al 633). En solo tres casos vemos al león rampante a derecha (ver n^{os} 622, 623 y 630). Las siglas de la ceca, ensayador, así como el valor 8 pueden aparecer indistintamente a izquierda del escudo como a la derecha del mismo y en orden diverso. Debido a la imperfección de estas piezas, en algunos casos, es difícil ser precisos en la ubicación de estas siglas.

Reverso: En el campo, Cruz de Jerusalén encerrada en una figura formada por cuatro semicírculos, que en su punto de unión muestran una especie de lazos con los extremos de las cintas, introduciéndose a veces, en los cuatro campos creados por los brazos de la cruz, (ver n^{os} 614 al 633).

8 ESCUDOS FERNANDO VI - Santa Fe (Nuevo Reino) SF o FS
Leyenda Anv.: FERDINANDVS • VI • D • G
Leyenda Rev.: HISPANIARVM • REX (y la fecha)



<http://onzasmacuquinas.com/rafa111.php?anverso=614FVI-Au1748ANue1.jpg>

614 1748 S - Escudo entre **•S•F** y **•F•S**.
 Pocos ejemplares conocidos 25.000
 Base Datos 2
 Este mismo ejemplar, en MBC/MBC+
 Adjudicado en 2018 en 15.300

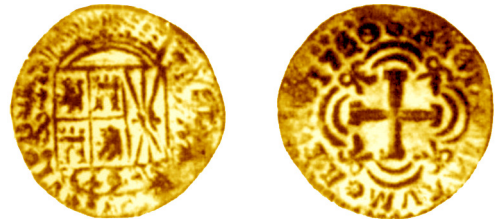


<http://onzasmacuquinas.com/rafa111.php?anverso=618FVI-Au1749ANue4.jpg>

618 1749 S - Sim. 615, pero **S/S - F/S**
 Pocos ejemplares conocidos 20.000
 Base Datos 1
 Este mismo ejemplar, en MBC+
 Adjudicado en 2014 en 15.300



615 1749 S. A la izquierda del escudo **S/8/R**, a la derecha **F/S**.
 Rarísima 15.000
 Base Datos 0



619 1750 sobre 1749 S - **F/8 - S/S**
 Pocos ejemplares conocidos 20.000
 Base Datos 0



<http://onzasmacuquinas.com/rafa111.php?anverso=Aureo1749ANue2.jpg>

616 1749 S - Sim. 615, pero **F/S - S/8/R**.
 Pocos ejemplares conocidos 18.000
 Base Datos 1
 Este mismo ejemplar, en MBC+
 Adjudicado en 2009 en 20.000



<http://onzasmacuquinas.com/rafa111.php?anverso=619a-FernandoVI-Cayon-1750-49-SantaFe2.jpg>

619a 1750 sobre 1749 S - Sim. 619, pero **F/S** a izquierda.
 Base Datos 1
 Este mismo ejemplar, en MBC/MBC+
 Adjudicado en 2018 en 14.400



617 Sim. 615, pero fecha invisible **F/S - S/8/R**.
 Rarísima 6.000
 Base Datos 0

8 ESCUDOS FERNANDO VI - Santa Fe (Nuevo Reino) SF o FS



<http://onzasmacuquinas.com/rafa111.php?anverso=620-FernandoVI-Aureo-1750-49-SantaFe1.jpg>

620 1750 sobre 1749 S - Sim. 619,
pero **S/8 - F/S**.
Pocos ejemplares conocidos 18.000
Base Datos 1
Este mismo ejemplar, en MBC+/
EBC-
Adjudicado en 2017 en 14.800



<http://onzasmacuquinas.com/rafa111.php?anverso=Sedwick1750ANue1.jpg>

620a 1750 sobre 1749 S - Sim. 619,
pero **F/S - S/8**.
Base Datos 2
Este mismo ejemplar, en MBC
No adjudicado en 2008 en 6.400



<http://onzasmacuquinas.com/rafa111.php?anverso=621-FernandoVI-Aureo-1751-0-SantaFe1.jpg>

621 1751 sobre 1750 S
Pocos ejemplares conocidos 20.000
Base Datos 1
Este mismo ejemplar, en MBC
Adjudicado en 2017 en 6.500



622 1751 S - **8 - F/S**
Pocos ejemplares conocidos 20.000
Base Datos 0



<http://onzasmacuquinas.com/rafa111.php?anverso=Cayon1751ANue2.jpg>

623 1751 S - Sim. 622, pero **S/8 - F/S**
Pocos ejemplares conocidos 20.000
Base Datos 1
Este mismo ejemplar, en EBC
No adjudicado en 2004 en 16.200



<http://onzasmacuquinas.com/rafa111.php?anverso=624-FernandoVI-Aureo-1752-1-SantaFe1.jpg>

624 1752 sobre 1751 S - (**S/S**) - **F/8**
Pocos ejemplares conocidos 20.000
Base Datos 1
Este mismo ejemplar, en MBC+
Adjudicado en 2017 en 5.700



<http://onzasmacuquinas.com/rafa111.php?anverso=Soler1752ANue1.jpg>

625 1752 S - **S/8 - F/S**
Pocos ejemplares conocidos 20.000
Base Datos 1
Este mismo ejemplar, en MBC-
No adjudicado en 2010 en 8.500



<http://onzasmacuquinas.com/rafa111.php?anverso=626FVI-Au1753ANue2.jpg>

626 1753 S - **F/S - 8/S**
Pocos ejemplares conocidos 18.000
Base Datos 2
Este mismo ejemplar, en MBC+
Adjudicado en 2013 en 29.500

8 ESCUDOS FERNANDO VI - Santa Fe (Nuevo Reino) SF o FS



<http://onzasmacuquinas.com/rafa111.php?anverso=627FVI-St1753ANue1.jpg>

- 627** 1753 S - Sim. 626, pero **S/8** - (F/S).
 Pocos ejemplares conocidos 18.000
 Base Datos 1
 Este mismo ejemplar, en MBC+ Adjudicado en 1986 en 2.500



<http://onzasmacuquinas.com/rafa111.php?anverso=Aureo1753ANue2.jpg>

- 627a** 1753 S - Sim. 626, pero leones y castillos y **8/F** - F/S.
 Base Datos 1
 Este mismo ej., en MBC+/EBC- Adjudicado en 2009 en 17.100



<http://onzasmacuquinas.com/rafa111.php?anverso=628-FernandoVI-Aureo-1753-SantaFe1.jpg>

- 628** 1(7)53 S (falta el 7) - F/S - 8/S. En reverso fecha: **153** sic.
 Único ejemplar conocidos 20.000
 Base Datos 1
 Este mismo ejemplar, en MBC+ Adjudicado en 2020 en 14.700



<http://onzasmacuquinas.com/rafa111.php?anverso=629-FernandoVI-Kunker-1754-SantaFe8.jpg>

- 629** 1754 S - F/S - 8/S
 Pocos ejemplares conocidos 18.000
 Base Datos 6
 Este mismo ejemplar, en MBC+ No adjudicado en 2019 en 4.800



- 630** 1754 S - Sim. 629, pero **S/8** - F/S
 Pocos ejemplares conocidos 18.000
 Base Datos 0



<http://onzasmacuquinas.com/rafa111.php?anverso=Stacks1755ANue1.jpg>

- 631** 1755 S - F/S - 8/S
 Pocos ejemplares conocidos 19.000
 Base Datos 1
 Este mismo ejemplar, en MBC Adjudicado en 1986 en 1.500



- 632** 1756 S - F/S - 8/S
 Sólo un ejemplar conocido 25.000
 Base Datos 0

8 ESCUDOS FERNANDO VI - Santa Fe (Nuevo Reino) SF o FS



<http://onzasmacuquinas.com/rafa111.php?anverso=632aFVI-Au1756ANue2.jpg>

632a 175(6) S - F/S - 8/S
 Base Datos 1
 Este mismo ejemplar, en MBC 2.400
 Adjudicado en 2013 en



<http://onzasmacuquinas.com/rafa111.php?anverso=BowersNDANue1.jpg>

633a Sin fecha visible S - F/S - 8/S
 Base Datos 1
 Este mismo ejemplar, en MBC+ 4.900
 Adjudicado en 2009 en



633 176? S - F/S - 8/S
 Pocos ejemplares conocidos 10.000
 Base Datos 0

Las siguientes onzas de Santa Fe de Fernando VI se acuñaron a molino.